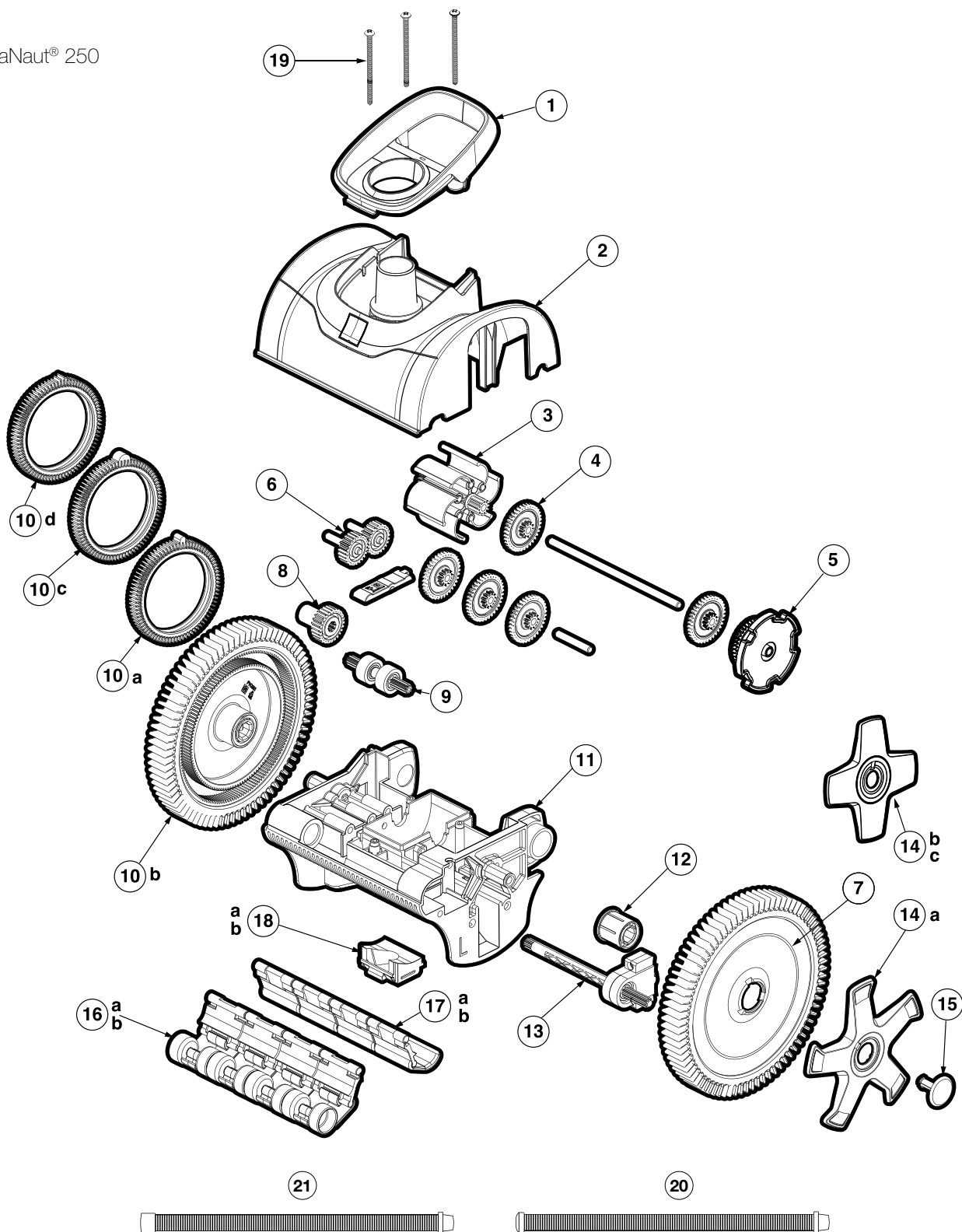


Nettoyeurs de piscines

Cleaners

Schwimmbadreiniger • Limpiafondos • Pulitori • Robots •
Automatische Reiniger • Пылесосы

AquaNaut® 250



N°	Description ⁽¹⁾	Ref	Qty.	MOQ ⁽²⁾
1	Poignée • Handle • Handgriff • Maneta • Maniglia • Handgreep • Punhado • Рычаг	PVXE0002-234-01		2
2	Capôt supérieur • Upper Body • Deckel • Тара • Coperchio • Deksel • Tampa • Крышка	PVXE0001SA-237		1
3	Turbine • Turbine • Laufrad • Turbina • Turbina • Turbine • Turbina • Турбина	PVXH027SA		2
4	Engrenage de réduction • Gear reduction • Untersetzungsgetriebe • Engranaje reductor • Riduttore • Tandwieloverbrenging • Caixa reductora • Редуктор	PVXH009PK5		4
5	Cames 2x2 • Steering Cam Gear 2x2 • Schijven 2x2 • Levas 2x2 • Camme 2x2 • Schijven 2x2 • Levas 2x2 • Комплект регуляторов оборота 2x2	PVXH036009		4
6	Engrenage d'entraînement (petit) • Drive Gear (Small) • Antriebszahnrad (klein) • Engranaje impulsor (pequeño) • Ingranaggio conduttore (piccolo) • Aandrijftandwiel (klein) • Engrenagem de transmissão (pequeno) • Привод (маленький)	PVXH008PK2		3
7	Moyeu de roue (Noir) • Wheel Hub (Black) • Radnaben (Schwarz) • Cubo de rueda (Negro) • Mozzo ruota (Nero) • Cubo de roda (Preto) • Wielnaaf (Zwart) • Ступица колеса (черный)	PVX051-236		3
8	Engrenage d'entraînement (grand) • Drive Gear (large) • Antriebszahnrad (groß) • Engranaje impulsor (grande) • Ingranaggio conduttore (grande) • Aandrijftandwiel (groot) • Engrenagem de transmissão (grande) • Привод (большой)	PVXH007		4
9	Palier d'arbre • Shaft Bearing • Wellenlager • Cojinete del eje • Albero Cuscinetto • Aslagering • Rolamento do eixo • подшипник вала	PVXH019SA		2
10	Pneu bleu • Blue tyre • Blauer Reifen • Neumático azul • Pneumatico blu • Blauwe band • Pneu azul • Голубая шина			
10a	Béton • Concrete • Betonbecken • Hormigon • Cemento • Betonbecken • Hormigon • Бетон	PVXS11PK2-234		2
10b	Céramique • Cerámica • Ceramic • Keramik • Ceramica • Keramiek • Cerâmica • Керамика	PVXS16PK2-234		2
10c	Céramique & grand obstacle • Cerámica y grandes obstáculos • Ceramics & large obstacles • Keramik & große Hürde • Ceramica e grandi ostacoli • Keramiek & grote obstakels • Cerâmica e grandes obstáculos • Керамика и большие препятствия	PVX679PK2		1
10d	Fiberglass / Liner • Panneau / Vinyl • Fiberglas / Folienbecker • Panel / Liner • Pannelo / Liner • Paneel / Foliebad • Painel / Liner • Панель / Пленка	PVX075PK2-234		2
11	Coque inférieure (Noire) • Lower body (Black) • Unterer Rumpf (Schwarz) • Casco inferior (Negro) • Coperchio inferiore (Nero) • Onderste stuk (Zwart) • Corpo inferior (Preto) • Корпус (черный)	PVX792SA-236		1
12	Roulement de roue • Wheel Bearing • Radlager • Cojinete de rueda • Cuscinetto ruota • Wiellager • Rolamento de roda • Подшипник ступицы колеса	PVX976PK2		2
13	Axe d'entraînement • Steering Bracket Roller • Antriebswelle • El eje de accionamiento • Albero motore • Aandrijfjas • Veio drive • Приводной вал	PVXH011SA		2
14	Enjoleur • Boots Wheel Style • Trimmen • Recortar • Tagliare • Aparar • Trimmen • отделка			
14a	5 branches • 5 spoke • 5 ramas • 5 ramos • 5 Äste • 5 takken • 5 rami • 5 веток	PVXS005PK2-237		4
14b	4 branches • 4 spoke • 4 ramas • 4 ramos • 4 Äste • 4 takken • 4 rami • 4 веток - Gris • Gray • Grau • Gris • Grigio • Cinza • Grijs • Серый	PVXE003PK2-237		4
14c	4 branches • 4 spoke • 4 ramas • 4 ramos • 4 Äste • 4 takken • 4 rami • 4 веток - White • Blanc • Weiss • Blanco • Bianco • Wit • Branco • Белый	PVXE003PK2-243		4
15	Bouchon d'axe de roue • Wheel Axle Plug • Radachse Stecker • Enchufe Eje de la rueda • Spina perno ruota • Plugue do eixo da roda • Wielas stekker • Вилка колеса ось	PVXS0006-237		7
16a	Jupe à rouleau • Roller Skirt • Rock Roll • Rollo Falda • Rotolo Gonna • Rok roll • Rolo saia • Юбка-ролл	PVX043042BKPK4		3
17a	Jupe (Noir) • Skirt (Black) • Rock (Schwarz) • Falda (Negro) • Gonna (nero) • Rok (Zwart) • Saia (Preto) • Юбка (черный)	PVXH013BKPK4		3
16b / 17b	Support Jupe (Noir) • Bracket Skirt (Black) • Bracket-Rock (Schwarz) • Falda Soporte (Negro) • Gonna Staffa (nero) • Beugel rok (Zwart) • Suporte saia (Preto) • Кронштейн юбка (черный)	PVXH014BKPK4		4
18a	Bouche d'aspiration (petite) • Inlet Suction (Small) • Saugeinlass (wenig) • Entrada de succión (Pequeño) • Aspirazione (Piccolo) • Zuig inlaat (Klein) • Sucção de entrada (pequeno) • Всасывающей линии (Малый)	PVX990S-207		5
18b	Bouche d'aspiration (Moyenne) • Inlet Suction (Medium) • Saugeinlass (Mittel) • Entrada de succión (medio) • Aspirazione (mezzi) • Zuig inlaat (middelen) • Sucção de entrada (meio) • Всасывающей линии (средства)	PVX990M-236		7
19	Vis • Screw • Schraube • Tornillo • Vite • Parafuso • Schroef • Болт Ключ #10x3 18-8 (x3)	SCRX4012PK3		5
20	Tuyau principal • Main hose • Hauptschlauche • Manguera de adaptacion • Tubo principale • Hoofdslang • Tubo principal • Основной шланг			
	1m - Gris foncé • Dark grey • Dunkelgrau • Gris oscuro • Grigio scuro • Cinzenta escura • Donkergrijze • Темно-серый	PVGX59513		3
21	Tuyau de connexion • Connecting hose • Anschlusschlauche • Manguera conectora • Tubo di collegamento • Anschlusschlauche • Manguera de conexion • Соединительный шланг			
	1m - Gris foncé • Dark grey • Dunkelgrau • Gris oscuro • Grigio scuro • Cinzenta escura • Donkergrijze • Темно-серый	PVGX59672		4
/	Flotteur pour tuyaux (x2) • Hose float (x2) • Flotador de tubo (x2) • Schwimmer für Rohre (x2) • Galleggiante per tubi (x2) • Pijpvlotter (x2) • Flutuador de tubo (x2) • Трубный поплавок (x2)	PVX631PK2		3
/	Piège à feuilles • Leaf trap • Recogehojas • Blätterfalle • Bladval • Trappola per foglie • Armadilha para folhas • Ловушка для листьев	AEW560		1
/	Cone skimmer • Skimmer cone • Skimmer konus • Cono para skimmer • Addatore conico skimmer • Verloopstuk • Cone de adaptacao • Конус скиммера	PVXS0020BLK		10
/	Valve • Reducing valve • Wasserdruckregler • Manorreductor • Detentore • Valvula reductora de pressao • Reduceerleklep • Редукционный клапан	V094P		5
/	Raccord Vac Lock • Fitting Vac Lock • Conexion Vac Lock • Anschluss Vac Lock • Connessione Vac Lock • Aansluiting Vac Lock • Ligacao Vac Lock • Подключение Vac Lock	W400BWH		1

* Dans la limite des stocks disponibles - Limited quantity available - In der Grenze ihres bestandes verfügbar auf diesem artikel - En la limite de cantidades disponibles Nella limita dei stocchi disponibili - Disponibilidade de stock limitado - количество ограничено

(1) Description / Description / Bezeichnung / Descripción / Descrizione / Beschrijving / Descrição / Описание

(2) Minimum Order Quantity / Quantité minimale de commande / Mindestbestellmenge / Cantidad Mínima de Pedido / Quantitá minima d'ordine / Minimale bestelhoeveelheid / Quantidade Mínima de Pedido / Минимальный объем заказа