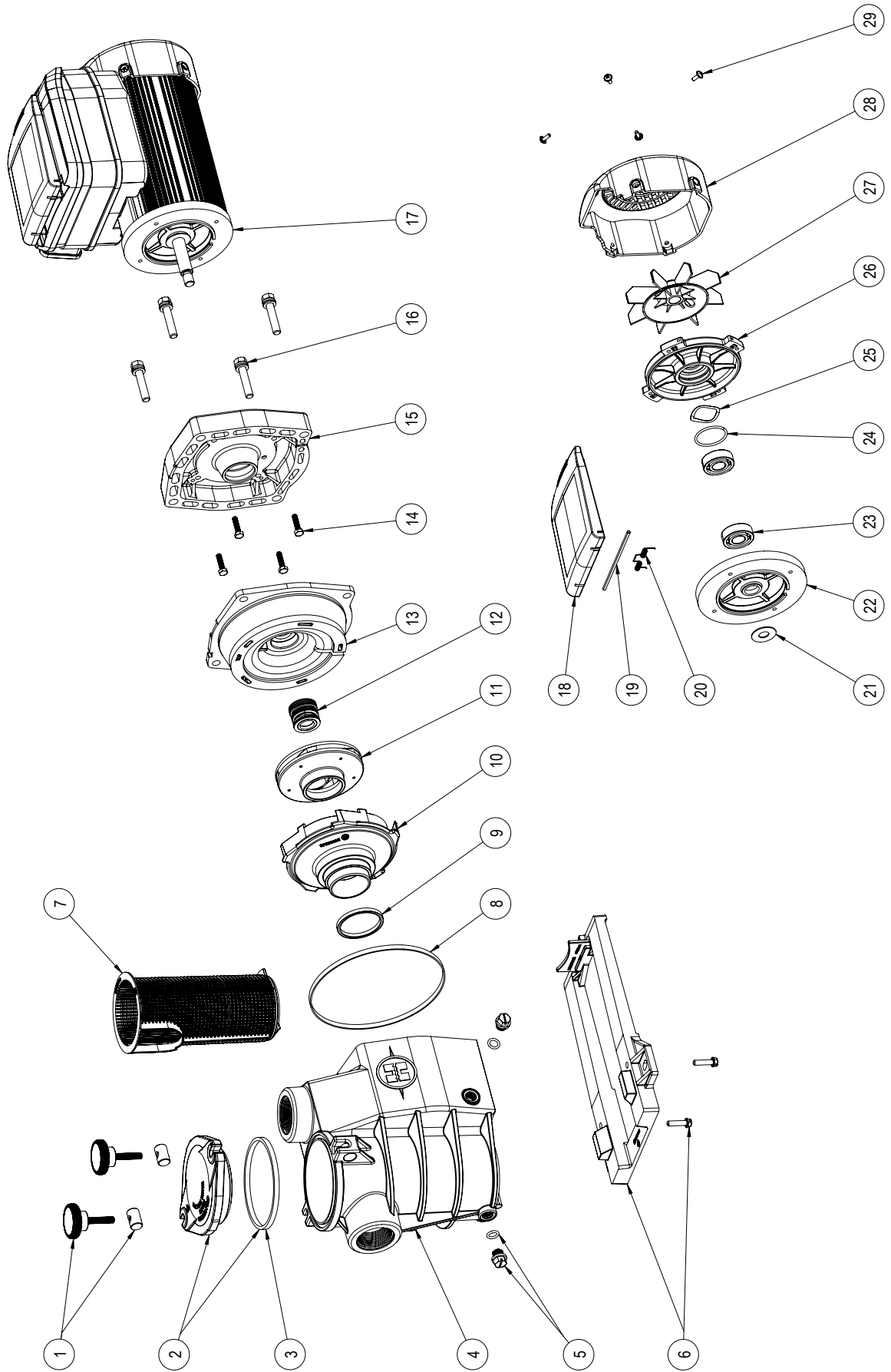


# Pompes

Pumps

## MaxFlo® VS



SP1811VS

N°	Description <sup>(1)</sup>	Ref	Qty.	MOQ <sup>(2)</sup>
1	Swivel nut + Hand knob • Ecrou rotule + Vis papillon • Gewindezapfen + Flügelschraube • Rótula + Tornillo mariposa • Perno girevole + Manopola di chiusura • Wartel noot + Schroef vliender • Tuerca de giro+ Parafuso borboleta • Комплект втулок и винтов	SPX1600PN	2	3
2 + 3	Cover kit (cover + O-ring) • Kit couvercle (couvercle + joint torique) • Deckelset (Deckel + O-ring) • Conjunto tapa + junta • Kit coperchio (coperchio + guarnizione torica) • Dekselset (deksel + O-ring) • Kit da tampa (tampa + junta tórica) • Комплект крышки (крышка + кольцевое уплотнение)	SPX1250LA	1	1
3	Lid gasket • Joint de préfiltre • Dichtung • Junta de préfiltro • Guarnizione prefiltro • Verbindingsstuk van préfiltre • Junta préfiltre • Прокладка	SPX0125T	1	5
4	Pump Housing / Strainer • Corps de pompe et préfiltre • Pumpengehäuse / Vorfilter • Cuerpo bomba y prefiltro • Corpo pompa / Prefiltro • Lichaam van pomp en préfiltre • Corpo de bomba e préfiltre • Корпус насоса	SPX2800AE	1	1
5	Drain Plug + O-ring • Bouchon de vidange + Joint • Ablassschraube + O-Ring • Tapón de vaciado + Junta • Tappo di spurgo + Anello • Afvoerkanaal stop + O-Ring • Pluque de dreno + Anel de vedação • Комплект сливных пробок + Уплотнительное кольцо	SPX1700FG	2	10
6	Mounting bracket • Support de pompe • Socketteil • Soporte bomba • Supporto pompa • Opzettende steun • Suporte de montagem • Монтажная стойка	SPX2600G1W1	1	10
7	Strainer basket • Panier de préfiltre • Filterkorb • Cesto filtrante • Cestino prefiltro • Zeef mand • Cesta do filtro • Корзина префильтра	SPX2800M	1	3
8	Housing gasket • Joint de corps • Dichtung • Junta • Guarnizione corpo • Huisvestings pakking • Gaxeta da carcaça • Прокладка	SPX1600T	1	5
9	Diffuser gasket • Joint de diffuseur • Dichtung • Junta de difusor • Guarnizione diffusore • Verbindingsstuk van verspreider • Junta de difusor • Прокладка	SPX1600R	1	10
10	Diffuser • Diffuseur • Leitapparat • Difusor • Diffusore • Verspreide • Difusor • Диффузор	SPX2800BE	1	2
11	Impeller • Turbine • Laufrad • Turbina • Girante • Turbine • Turbina • Крыльчатка	SPX2610CE	1	1
12	Seal assembly • Obturateur mécanique • Motorhalterung • Cierre mecánico • Tenuta meccanica • Verbindings assemblage • Conjunto de selo • Сальник в сборе	SPX1600Z2VIT	1	5
13	Seal plate • Plateau d'étanchéité • Flansch • Plato de cierre • Supporto di fissaggio • Verbindings plaat • Placa do selo • Фланец	SPX2600E5	1	3
14	Motor cap screw • Vis moteur • Sechskrantschraube • Tornillo • Viti • Schroef motor • Tornillos a motor • Набор винтов	SPX0125Z4E	4	10
15	Motor mounting plate • Plateau moteur • Motorhalterung • Soporte motor • Supporto motore • Motorsteun • Apoio a motor • Фланец электродвигателя	SPX1600FE5	1	5
16	Housing screw • Vis plateau d'étanchéité • Sechskrantschraube • Tornillo de cabeza hexagonal • Viti esagonali • Huisvestings schroeven • Tornillos de carcaça • Набор винтов	SPX1600Z4KIT	4	2
17	Motor • Moteur • Motor • Motor • Motore • Motor • Motor • Электродвигатель	SPX3010Z1CBVS	1	
18	Control Box Flap • Couvercle du boîtier de commande • Steuerkasten Abdeckung • Tapa de la caja de control • Coperchio della scatola di controllo • Deksel van de regelkast • Tampa da caixa de controlo • Крышка блока управления	SPX1811MSPA	1	
19	Spindle Ø4*126 • Broche Ø4*126 • Spindel Ø4*126 • Husillo Ø4*126 • Mandrino Ø4*126 • Spindel Ø4*126 • Fuso Ø4*126 • Шпиндель Ø4*126	SPX1811MSPB	1	
20	Torsion Spring Ø0.7*43.5 • Ressort de torsion Ø0.7*43,5 • Torsionsfeder Ø0.7*43,5 • Muelle de torsión Ø0.7*43,5 • Molla di torsione Ø0.7*43,5 • Torsieveer Ø0.7*43,5 • Mola de torção Ø0.7*43,5 • Пружина кручения Ø0.7*43.5	SPX1811MSPC	1	
21	Wiper Ring • Vague d'essuie-glace • Abstreifring • Anillo limpiaparabrisas • Anello tergicristallo • Ruitenwisser ring • Anel limpador • Кольцо стеклоочистителя	SPX1811MSPD	1	
22	Front End Cover • Couverture avant • Frontend Abdeckung • Cubierta frontal • Copertura anteriore • Voorkant deksel • Capa frontal • Передняя крышка	SPX1811MSPE	1	
23	Bearing • Roulements • Lagersatz • Rodamientos • Cuscinetti • Lagers • Rolamentos • Подшипники	SPX1811MSPF	2	
24	O-Ring • Joint torique • O-Ring • Junta tórica • Anello di tenuta • O-Ring • Anel de vedação • Уплотнительное кольцо	SPX1811MSPG	1	
25	Corrugated Gasket • Joint ondulé • Wellichtung • Junta corrugada • Guarnizione ondulata • Gegolfde pakking • Junta corrugada • Гофрированная прокладка	SPX1811MSPH	1	
26	Rear End Cover • Couverture avant • Frontend Abdeckung • Cubierta trasera • Copertura posteriore • Achterkantdeksel • Tampa traseira • Задняя крышка	SPX1811MSPJ	1	
27	Fan (Plastic Wind Blade) • Ventilateur • Lüfter • Ventilador • Ventilatore • Bladventilator • Ventilador de lámina • Вентилятор	SPX1811MSPK	1	
28	Fan cover (Motor Wind Blade Cover) • Capot ventilateur • Lüfterhaube • Cubierta del ventilador • Copriventola • Ventilator deksel • Tampa do ventilador • Кожух	SPX1811MSPL	1	
29	Anti-slip Screws • Vis antidérapantes • Anti-Rutsch-Schrauben • Tornillos antideslizantes • Viti antiscivolo • Antislip schroeven • Parafusos antiderrapantes • Противоскользющие винты	SPX1811MSPM	4	

(1) Description / Description / Bezeichnung / Descripción / Descrizione / Beschrijving / Descrição / Описание

(2) Minimum Order Quantity / Quantité minimale de commande / Mindestbestellmenge / Cantidad Mínima de Pedido / Quantità minima d'ordine / Minimale bestelhoeveelheid / Quantidade Mínima de Pedido / Минимальный объем заказа